

## Für Pferde, Rinder und Schafe

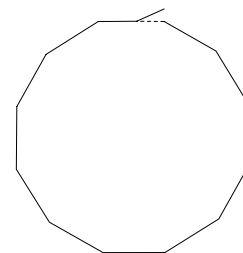
Diese neuen, mobilen Zaunelemente sind eine brillante Zaunlösung, die Sie vielseitig für Ihre Weidetiere einsetzen können.

Die Panels eignen sich zum Bau von Boxen, Longier- und Reitzirkeln, Abtrennungen und Einzäunungen. Durch zwei Kettenverbindungen auf der einen Seite können die Elemente beliebig oft und variabel zusammengesetzt werden. In unebenem Gelände ist die Verbindung mittels Kettenverschluss von großem Vorteil.

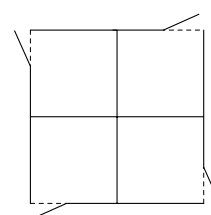
Die Füße in Kufenform ermöglichen ein leichteres Verschieben der Elemente und sorgen für mehr Standsicherheit. Die abgerundeten Kanten bieten Sicherheit für Mensch und Tier.

Alle Poda Panels sind aus kräftigem, ovalem Stahlrohr und nach dem Schweißen komplett feuerverzinkt und damit extrem haltbar und langlebig.

**Beispiele:**  
11 x Panels  
1 x Panel mit Tor



**4-Panelbox**  
8 x Panels  
4 x Panels mit Tor

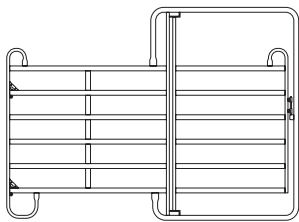


# Technische Spezifikationen

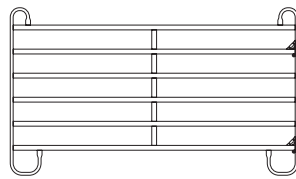
Diese Zaunelemente oder sogenannten Panels stehen in zwei Ausführungen in jeweils drei Längen zur Verfügung.

Die Panels haben eine Länge von 240 cm, 300 cm oder 360 cm und sind jeweils auch mit einem integrierten, verriegelbaren Durchgangstor von 122 cm Breite und 220 cm Höhe erhältlich.

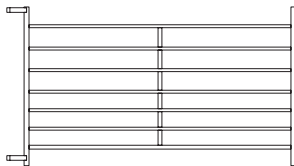
Darüber hinaus ist ein Panel für Schafe in zwei Längen erhältlich.



Panel mit Tor



Panel



Panel für Schafe



## Artikelnummern

### Panel mit Tor

53242 240 cm

53302 300 cm

### Panel

53240 240 cm

53300 300 cm

53360 360 cm

### Panel für Schafe

53180 180 cm

53250 250 cm